



Financované
Európskou úniou
NextGenerationEU

PLÁN [OBNOVY]



SPU
Slovenská
poľnohospodárska
univerzita v Nitre

Co- design: kvalitatívny výskum ako most medzi s kúsenosťami komunit a inkluzívnym dizajnom verejných priestorov

Katarína Melichová *(Ústav udržateľného regionálneho a miestneho rozvoja SPU v Nitre)*

Soňa Bellérová *(Ústav krajinej architektúry SPU v Nitre)*

Michal Hrivnák *(Ústav udržateľného regionálneho a miestneho rozvoja SPU v Nitre)*

Kvalitatívni metody ve výzkumu X.

Proměny kvalitativního výzkumu.

Metodologické, praktické i osobní otázky

PILOTNÁ OBLASŤ V MESTE NITRA

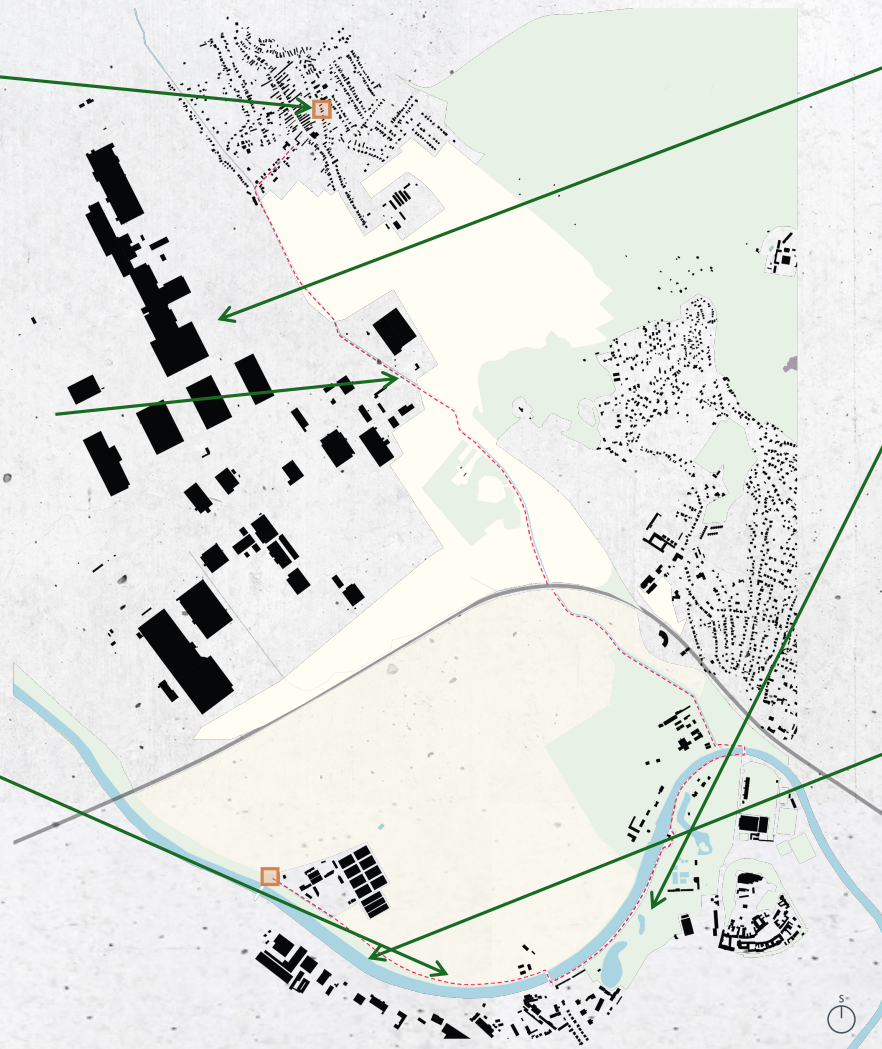
Mestská časť Dražovce
rezidenčná oblasť



Cyclo-koridor
verejná infraštruktúra
na pracovnú mobilitu a
voľnočasové aktivity



Hidepark
nezávislé kultúrno-
komunitné centrum



Priemyselný park
Jaguar Land Rover +



Mestský park
najväčší verejný zelený
priestor



Rieka Nitra
jedna z
najznečistenejších riek
v strednej Európe



KONCEPČNÉ VÝCHODISKÁ

Posun od čistého výskumu k participatívne akčnému výskumu (PAR)

INTEGRUJEME TRI PARADIGMY:

akčný výskum

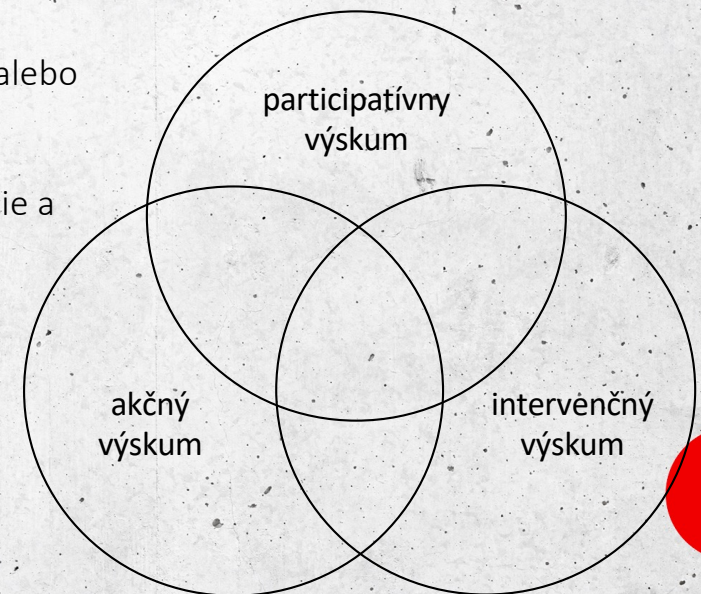
výskumník aktívne vstupuje do praxe s cieľom zlepšiť alebo zmeniť situáciu počas samotného výskumu

participatívny výskum

účastníci sú aktívne zapojení do zberu dát, interpretácie a tvorby riešení

intervenčný výskum

testuje konkrétny zásah (intervenciu), aby overil jeho účinnosť



PARTICIPATÍVNY AKČNÝ VÝSKUM (PAR)

strecha nášho výskumného dizajnu

PAR AKO VÝSKUMNÝ DIZAJN

plánovanie → akcia → pozorovanie → reflexia → aktualizovaný plán → ... (ďalší cyklus)

CO-DESIGN

CO-DEPLOYMENT

CO-ASSESMENT

spoločná interpretácia výstupov
a výsledkov – návrhy na úpravy
a zmeny, či spôsob údržby **CO-MANAGEMENT**

PPPP partnerstvo - INHUB

vychádzajúci z metodiky living labu

vychádzajúci z metodiky
kolaboratívneho monitorovania
a hodnotenia

PLÁN [OBNOVY]



Prostredie formuje náš život!

Kvalita dizajnu, ESTETIKA, PROPORCIE, KOMPOZÍCIA a harmonické začlenenie prírodných prvkov, ovplyvňuje:

ako sa v priestore cítime
ako ho používame
aké vzťahy v ňom budujeme.


Zmena paradigmy

autor → dielo → priestor

autor → výskum → dielo → priestor

UŽÍVATEĽ

```
graph TD; A[autor] --> B[dielo]; B --> C[priestor]; D[autor] --> E[výskum]; E --> F[dielo]; F --> G[priestor]; H[UŽÍVATEĽ] --> E; H --> F;
```



PAR v dizajne verejných priestorov a v krajinnej architektúre / Realita praxe posunu od autoritatívneho k dialógovému modelu tvorby.


Participácia je často vnímaná skôr ako doplnok než štandardná súčasť procesu.

Limitmi sú: nízke rozpočty, krátke termíny, slabá motivácia investorov.

Ambivalentný postoj verejnosti k participácii.

Únava z formálnych konzultácií, nedôvera a pocit minimálneho vplyvu na rozhodovanie

Súčasný výzvy v krajine presahujú rámec tradičnej, autorskej estetiky.





Prečo súčasné výzvy v krajine presahujú rámec tradičnej, autorskej krajinno-architektonickej a dizajnerskej tvorby.

Zložitosť problémov vyžaduje **interdisciplinárny prístup** a prepájanie znalostí z viacerých odborov.

Komunity a verejné priestory sú dnes dynamické, rôznorodé a často neuchopiteľné cez štandardné plánovacie postupy.

Pre kvalitné rozhodovanie je potrebné zapojiť **výskumné a participatívne metódy**, ktoré lepšie reflektujú potreby užívateľov.

Nové metodiky umožňujú hlbšie pochopenie sociálnych, ekologických a kultúrnych väzieb, ktoré tradičná prax zachytáva len veľmi obmedzene alebo vôbec .

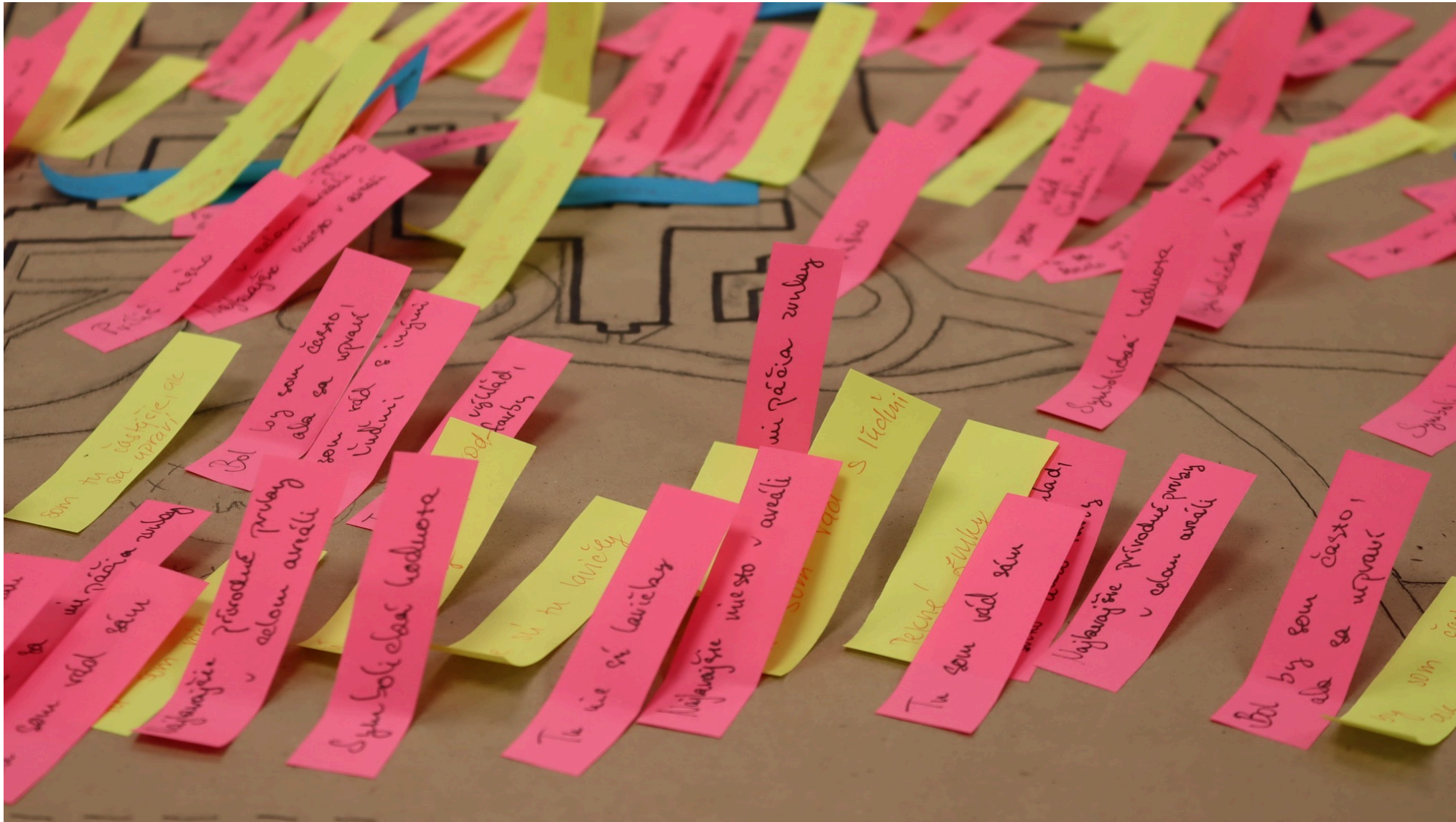
Adaptácia na klimatické, spoločenské a technologické zmeny vyžaduje **flexibilnejšie procesy navrhovania**.

Proces alebo intervenčná logika

	co-design	co-deployment	co-management	co-assessment
definovať problém	Identifikácia lokalít intervencií v pilotnej oblasti ko-dizajnu intervencií s členmi IN-HUBu, transect walk			Baseline analýza – dotazníky, story-telling a fokusové skupiny vo väzbe k WP7. Participatívny ko-dizajn indikátorov hodnotenia dopadov.
plánovanie	Ko-dizajn vizionárskych integrovaných riešení (VIS) s členmi IN-HUBu.	Plánovanie rozpočtu pre VIS. Tvorba plánu pre implementáciu, obstarávanie a integrácia mäkkých a tvrdých riešení.	Iniciálny kontakt a negociácia s aktérmi, ktorí budú „prevádzkovať“ riešenia.	
intervencia		Testovanie malých intervencií, najmä mäkkých aktivít, ktoré viedli k budovaniu kapacít pre implementáciu		
pozorovanie a reflexia	Monitorovanie co-co-co procesu cez „ engagement diaries “ (denníky zapojenia) vo väzbe k WP5, reflexia zlyhaní, plánovanie mitigačných opatrení voči zlyhaniu			

Proces alebo intervenčná logika

	co-design	co-deployment	co-management	co-assessment
re-definovanie problému a re-definovanie intervencií	<i>Ko-dizajn špecifických VIS s ich priamymi užívateľmi cez sériu workshopov. Spojenie príslušníkov komunit, expertov a tvorcov politík. Rozhodnutie o redukciami a zmene zamerania niektorých VIS.</i>	<i>Zahrnutie ďalších partnerov, hľadanie príležitostí pre ko-financovanie riešení a multi-zdrojové financovanie, verejné obstarávanie.</i>	<i>Uzatváranie formálnych a neformálnych dohôd s aktérmi zahrnutými do ko-manažmentu a údržby riešení. Valorizácia B4B inkubačného programu pre rozvoj podnikateľských príležitostí vo väzbe k vybraným VIS.</i>	<i>Dodatočný zber údajov zameraný na špecifické cieľové skupiny, ktoré neboli dostatočne zahrnuté vo východiskovej štúdii – dotazníkový prieskum, participatívna fotografia, jazykové kurzy</i>
intervencia	<i>Pre niektoré VIS, ko-dizajn a spoločné nasadenie prebehlo súčasne (napr. umelecké „site-specific“ rezidencie, či kreatívne workshopy v komunitnej záhrade.</i>	<i>Spoločná implementácia riešení s pčastou členov IN-HUBu. Zahájenie dobrovoľníckych aktivít a programov pre podporu priameho zapojenia komunit a miestnych aktérov do implementácie.</i>	<i>Aktéri, ktorý majú mať zodpovednosť za ko-manažment a údržbu riešení boli zapojení do procesu implementácie.</i>	<i>Kontinuálne monitorovanie a zber dát.</i>
pozorovanie a reflexia	<i>Hodnotenie dopadov riešení na zdravie a wellbeing, hodnotenie efektivity co-co-co procesu a reflexia nedostatkov a zlyhaní spolu s plánovaním mitigačných opatrení</i>			



Som tu lasty...
sa upravil

Som rád sám
ni pácia zuby

Najvyššie prírodné prvky
celom areáli

Symbolická hodnota

Bol by som často!
ale sa upravil
som rád & ingui
ľudmi

od výhled
pauzy

Tá nie sú laviceky

Najvyššie miesto v areáli

ni pácia zuby
som rád s ľuďmi

pekné! žilky
Tu som rád sám

Najvyššie prírodné prvky
v celom areáli

Bol by som často!
ale sa upravil

Symbolická hodnota

Symbolická hodnota

Segregovaná základná škola v mestskej časti Dražovce



Jedna z ulíc obývaná prevažne rómskou komunitou v Dražovciach





Percepcia dizajnu ulice a elicitácia preferencií v rómskej komunite

festival Tekvicová
paráda

Mesto Nitra's post

Mesto Nitra
1 October · 🌐

KTORÁ FOTKA SA VÁM PÁČI VIAC?

🗨️ Čo by ste na ulici privítali vy – priestor pre ľudí alebo pre autá?

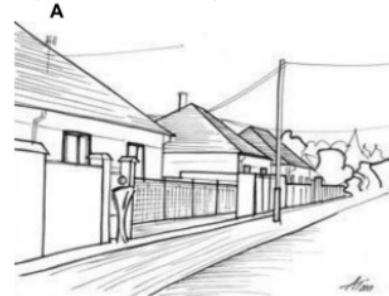
Dajte nám vedieť v reakcii na tento príspevok:

- 👍 ak ste za ulicu pre autá,
- ❤️ ak ste za ulicu pre ľudí.

#mestonitra #menimenitru

320 ❤️ 162 😂 4 😡 1

16. Na obrázku sú dve možnosti vzhľadu ulice. ZAKRÚŽKUJTE tú možnosť, ktorú by ste si vybrali pre seba, svoju rodinu.



Takáto ulica by pre mňa/moju rodinu bola priestor pre:

- hranie
- pre stretávanie so susedom/-i
- pre väčšie oslavy
- pestovanie v predzáhradkách
- prejazd autom
- parkovanie
- peší prechod
- oddych
- prechádzky, beh, cvičenie

Na takejto ulici by som sa cítil/-a:

	nesúhlasím							súhlasím						
bezpečne	1	2	3	4	5	6	7	1	2	3	4	5	6	7
ohrozene	1	2	3	4	5	6	7	1	2	3	4	5	6	7
vítaný/á	1	2	3	4	5	6	7	1	2	3	4	5	6	7
nežiaduco	1	2	3	4	5	6	7	1	2	3	4	5	6	7
uvoľnene, kľudne	1	2	3	4	5	6	7	1	2	3	4	5	6	7
napäto, pod stresom	1	2	3	4	5	6	7	1	2	3	4	5	6	7
ako súčasť komunity	1	2	3	4	5	6	7	1	2	3	4	5	6	7
že nemám súkromie	1	2	3	4	5	6	7	1	2	3	4	5	6	7
hrdo na svoje okolie	1	2	3	4	5	6	7	1	2	3	4	5	6	7
izolovane, osamelo	1	2	3	4	5	6	7	1	2	3	4	5	6	7
znudene	1	2	3	4	5	6	7	1	2	3	4	5	6	7
nahnevane	1	2	3	4	5	6	7	1	2	3	4	5	6	7
inšpirovane	1	2	3	4	5	6	7	1	2	3	4	5	6	7



Takáto ulica by pre mňa/moju rodinu bola priestor pre:

- hranie
- pre stretávanie so susedom/-i
- pre väčšie oslavy
- pestovanie v predzáhradkách
- prejazd autom
- parkovanie
- peší prechod
- oddych
- prechádzky, beh, cvičenie

Na takejto ulici by som sa cítil/-a:

	nesúhlasím							súhlasím						
bezpečne	1	2	3	4	5	6	7	1	2	3	4	5	6	7
ohrozene	1	2	3	4	5	6	7	1	2	3	4	5	6	7
vítaný/á	1	2	3	4	5	6	7	1	2	3	4	5	6	7
nežiaduco	1	2	3	4	5	6	7	1	2	3	4	5	6	7
uvoľnene, kľudne	1	2	3	4	5	6	7	1	2	3	4	5	6	7
napäto, pod stresom	1	2	3	4	5	6	7	1	2	3	4	5	6	7
ako súčasť komunity	1	2	3	4	5	6	7	1	2	3	4	5	6	7
že nemám súkromie	1	2	3	4	5	6	7	1	2	3	4	5	6	7
hrdo na svoje okolie	1	2	3	4	5	6	7	1	2	3	4	5	6	7
izolovane, osamelo	1	2	3	4	5	6	7	1	2	3	4	5	6	7
znudene	1	2	3	4	5	6	7	1	2	3	4	5	6	7
nahnevane	1	2	3	4	5	6	7	1	2	3	4	5	6	7
inšpirovane	1	2	3	4	5	6	7	1	2	3	4	5	6	7

Kultúrno-komunitné centrum Hidepark



Participatívna fotografia s ukrajinskými utečencami

IN-HABIT PARTICIPATIVE PHOTOGRAPHY

Lecturers: Peter Bednár / Jana Kuffová Popovicsová
Photographers: Dano Fontankina / Mariia Markiv / Anna Pylypenko / Latsia Miroshnikova /
Valentina Tsiberman / Galina Tkačivska / Danylo Dunaenko / Petro Pylypenko /
Yulia Hodnieva / Sasha Miroshnikova / Marek Videnský

...the place
I feel
happy and
safe is...

...the ^{person} ^{activity} ^{object} ^{something} that
brings me joy and
happiness is...

...I feel at home
here...

...my favourite place
in Nitra is...



Co-funded by the Horizon 2020
programme of the European Union



Štátna Psychiatická nemocnica Veľké Zálužie



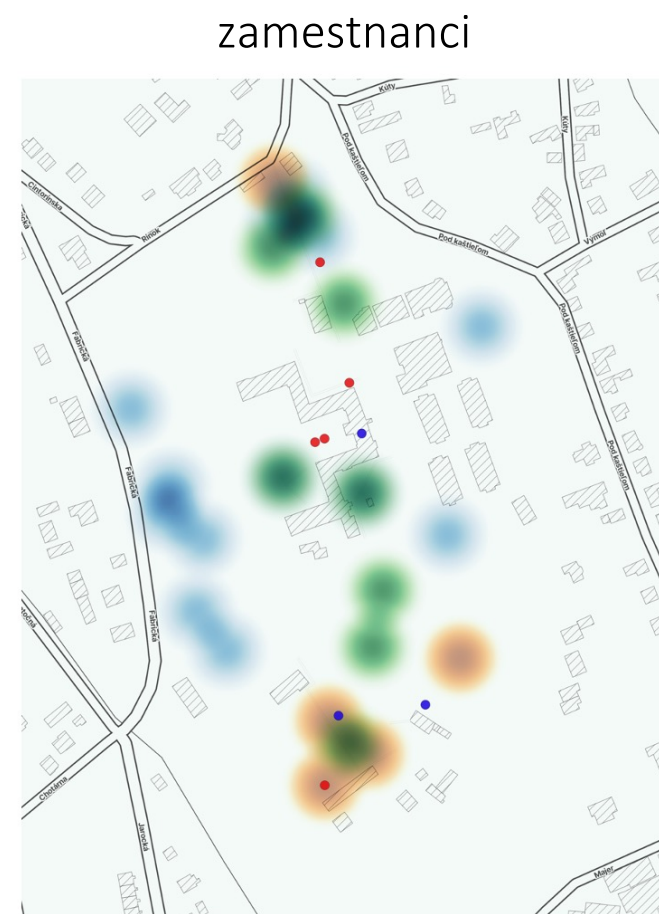
Pocitové mapovanie s pacientmi a zamestnancami psychiatrickej nemocnice

prepojenie mapovania pocitov, vnemov s geografickými informačnými systémami



Tu sa mi páči výhľad, svetlo alebo farby

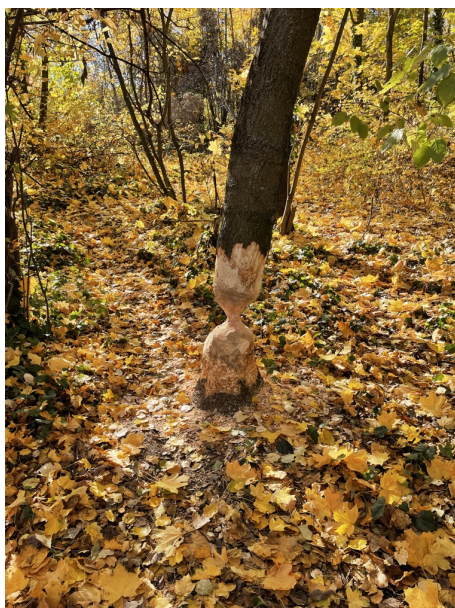
● Toto miesto je vizuálne najkrajšie v celom areáli



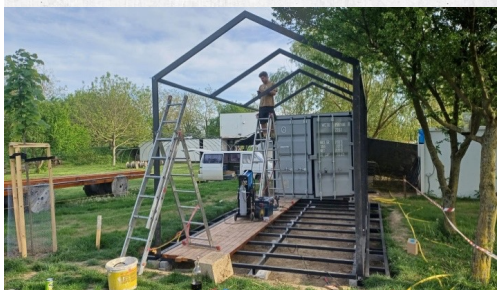
Tu sa mi páčia zvuky

● Toto miesto má pre mňa symbolickú hodnotu

Tu sú najkrajšie prírodné prvky a zeleň v celom areáli



Co-design s miestnou
komunitou bobra
hnedého



PLÁN [OBNOVY]

Procesy vs. výsledky





Dôsledky

- Kríza **identity** výskumníka
- **Objektivita** výskumníka
- **Replikovateľnosť**
- Integrácia **rozdielnych disciplín**, kde sa stretávajú odlišné jazyky, prístupy a očakávania
- Výskumníci sú vnímaní ako dôveryhodnejší, ale ... častokrát nie sú vybavení všetkými potrebnými **zručnosťami**
- **Anonymita** účastníka výskumu vs. priznanie **autorstva**
- **Krátkodobá dobrá vec môže dlhodobo škodiť**

Konceptuálne a teoretické východiská

- **Restorative cities framework:** green, blue, sensory, neighbourly, active, playable, inclusive (Roe & McCay, 2021)
- **Nature Based Solutions** – NBS as a tool for inclusive health and wellbein (European Commission, 2015)
- Polycentric governance principles and the concept of PPPs – **Public-Private-People Partnerships** (Maraña, 2020)
- **Participatory Action Research (PAR)** (Macdonald, 2012; Cheung, et al., 2022)
- **Hedonic and Eudaimonic** theoretical approaches, reflected in the **subjective well-being** dimension (Bradburn, 1969; Diener, 1984; Kahneman, Diener, & Schwarz, 1999; Lyubomirsky & Lepper, 1999).
- **Determinants of mental health and well-being** (WHO, 2010)
- **GDEI perspective** highlighting the relationship between well-being and discrimination (Meyer, 2003; Alvarez-Galvez & Salvador-Carulla, 2013; UN Women, 2021)
- **Health and wellbeing as co-created common pool resources** (Ostrom, 1990; Ostrom et al., 1994)